

6-GFMJ系列

阀控式密封胶体蓄电池

6-GFMJ-160



应用场景

- 通信系统；
- 电力系统；
- 轨道交通系统；
- 数据中心，UPS电源系统。

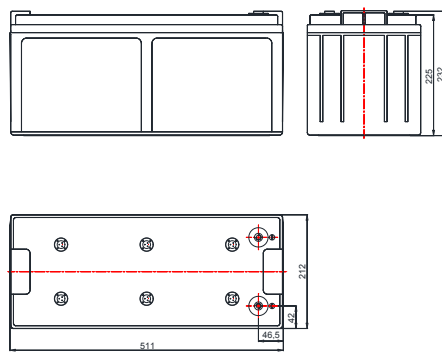
优点

- 产品设计寿命长，减少维护更换频次；
- 充电接受能力强，密封安全可靠；
- 比能量高，内阻小，自放电率低；
- 产品设计寿命12年。

技术参数

额定电压	12 V
额定容量	160 Ah (10hr, 1.80 V/单体, 25°C)
参考重量	约 51.2 kg
尺寸	长：511 mm 宽：212 mm 高：225 mm 总高：232 mm
内阻(满充电)	约 4.0 mΩ, 25°C
短路电流	2538 A
自放电(25°C)	<4%/月
使用温度范围	放电：-40°C ~ 50°C 充电：-20°C ~ 45°C 贮存：-20°C ~ 40°C
推荐使用温度	15°C ~ 25°C
最大充电电流	32 A
充电电压(25°C)	浮充：2.25 V/单体， 温度补偿系数：-3 mV/°C 均充：2.35 V/单体
端子	M8
壳体材料	ABS
温度对容量的影响(C ₁₀)	105% @ 40°C 85% @ 0°C 60% @ -20°C
设计寿命(25°C)	12 年

尺寸

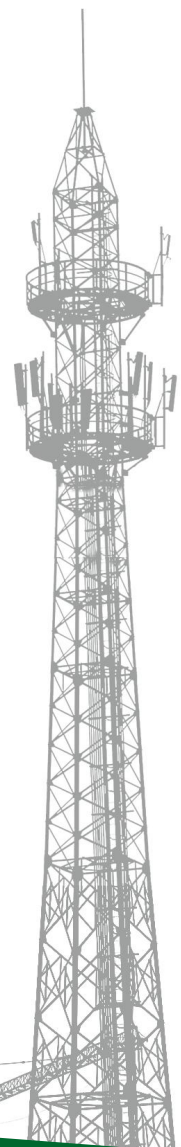


获得的证书

- ISO 9001:2008
- ISO 14001:2004
- GB/T 28001-2011

技术特征

- 电解质采用纳米级硅溶胶，能充满电池极板空间，使极板各部分反应一致，完成电解液为凝胶状态，不流动、不分层；
- 隔板采用胶体电池专用微孔PVC-SiO₂隔板，孔率大、阻抗小，具有更大的电解液存储空间；
- 特种铅基多元合金板栅，内阻小，耐腐蚀性好，充电接受能力强；
- 新型极板制造工艺，活性物质利用率高；
- 多层密封技术和特殊的密封胶，确保电池无泄漏，无酸雾逸出，安全可靠。



6-GFMJ系列 6-GFMJ-160

阀控式密封胶体蓄电池



恒流放电数据表 单位: A (25°C)

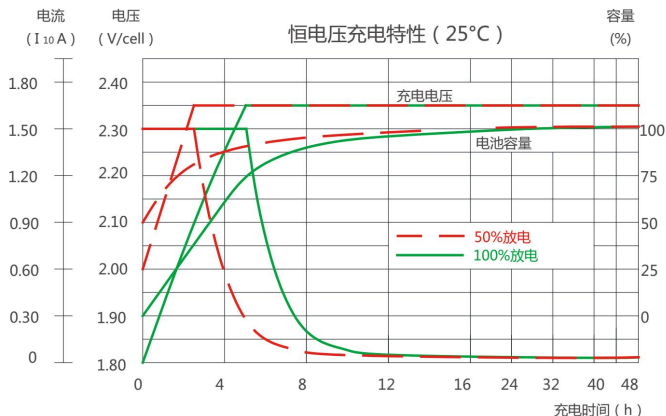
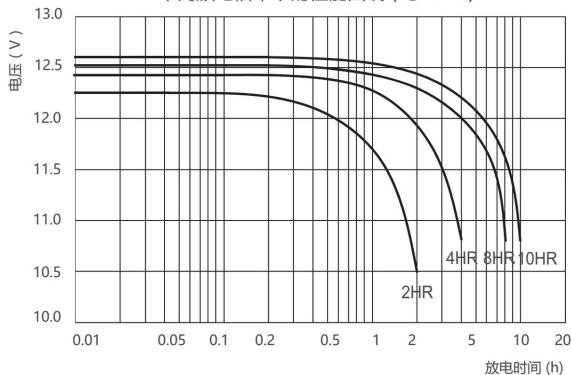
终压/时间	30min	1hr	2hr	3hr	4hr	5hr	6hr	8hr	10hr	20hr
1.85V/单体	127	82.9	51.5	38.7	30.8	25.9	22.8	18.4	15.7	8.24
1.80V/单体	135	85.3	53.5	40.1	31.7	26.6	23.5	18.8	16.0	8.41
1.75V/单体	142	88.4	55.1	41.0	32.4	27.2	23.9	19.2	16.2	8.53
1.70V/单体	147	91.1	56.5	41.9	33.1	27.7	24.2	19.5	16.4	8.63
1.67V/单体	152	93.4	57.7	42.6	33.7	28.0	24.5	19.7	16.5	8.72
1.60V/单体	158	95.4	58.7	43.2	34.1	28.3	24.8	20.0	16.6	8.78

恒功率放电数据表 单位: W/单体 (25°C)

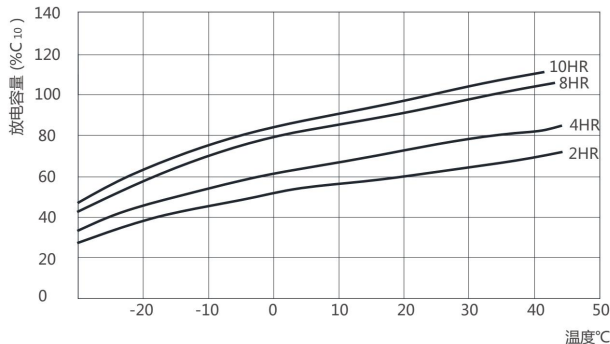
终压/时间	30min	1hr	2hr	3hr	4hr	5hr	6hr	8hr	10hr	20hr
1.85V/单体	244	159	101	76.5	61.3	51.6	45.6	37.1	31.5	16.5
1.80V/单体	257	164	105	79.0	62.8	52.7	46.6	37.7	32.0	16.8
1.75V/单体	269	170	108	80.5	64.1	53.7	47.4	38.2	32.3	16.9
1.70V/单体	278	174	111	82.0	65.2	54.4	47.9	38.6	32.5	17.2
1.67V/单体	287	178	113	83.3	66.0	55.2	48.4	38.9	32.8	17.3
1.60V/单体	295	181	114	84.1	66.6	55.6	48.8	39.3	32.9	17.4

性能曲线

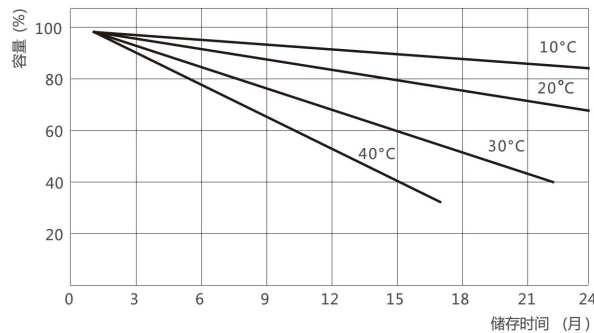
不同放电倍率下的性能曲线 (@25°C)



不同温度下容量曲线



不同温度下储存时间与自放电关系曲线



双登集团股份有限公司

声明：该信息仅仅是对产品性能的简述，并不意味着是对任意一只电池做出的担保。电池的相关参数可以在未通知的情况下自主进行修改，请及时与双登保持联系以取得最新资讯信息。

欢迎访问：www.shuangdeng.com.cn