

6-GFMJ系列

阀控式密封胶体蓄电池

6-GFMJ-200



应用场景

- 通信系统；
- 电力系统；
- 轨道交通系统；
- 数据中心，UPS电源系统。

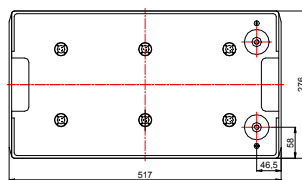
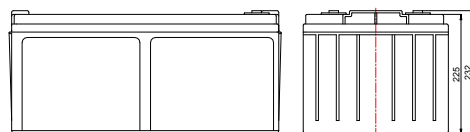
优点

- 产品设计寿命长，减少维护更换频次；
- 充电接受能力强，密封安全可靠；
- 比能量高，内阻小，自放电率低；
- 产品设计寿命12年。

技术参数

额定电压	12 V
额定容量	200 Ah (10hr, 1.80 V/单体, 25°C)
参考重量	约 67.0 kg
尺寸	长：517 mm 宽：276 mm 高：225 mm 总高：232 mm
内阻(满充电)	约 3.5 mΩ, 25°C
短路电流	2900 A
自放电(25°C)	<4%/月
使用温度范围	放电：-40°C ~ 50°C 充电：-20°C ~ 45°C 贮存：-20°C ~ 40°C
推荐使用温度	15°C ~ 25°C
最大充电电流	40 A
充电电压(25°C)	浮充：2.25 V/单体， 温度补偿系数：-3 mV/°C 均充：2.35 V/单体
端子	M8
壳体材料	ABS/ABS V0(可选)
温度对容量的影响(C ₁₀)	105% @ 40°C 85% @ 0°C 60% @ -20°C
设计寿命(25°C)	12 年

尺寸

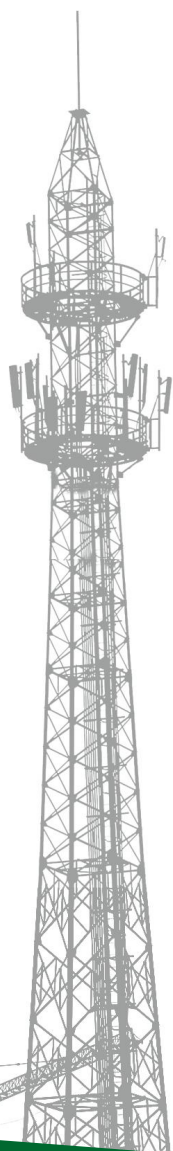


获得的证书

- ISO 9001
- ISO 14001
- GB/T 28001

技术特征

- 电解质采用纳米级硅溶胶，能充满电池极板空间，使极板各部分反应一致，完成电解液为凝胶状态，不流动、不分层；
- 隔板采用胶体电池专用微孔PVC-SiO₂隔板，孔率大、阻抗小，具有更大的电解质存储空间；
- 特种铅基多元合金板栅，内阻小，耐腐蚀性好，充电接受能力强；
- 新型极板制造工艺，活性物质利用率高；
- 多层密封技术和特殊的密封胶，确保电池无泄漏，无酸雾逸出，安全可靠。



6-GFMJ系列 6-GFMJ-200

阀控式密封胶体蓄电池



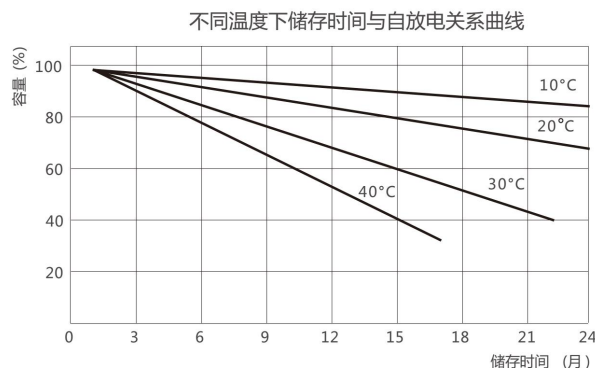
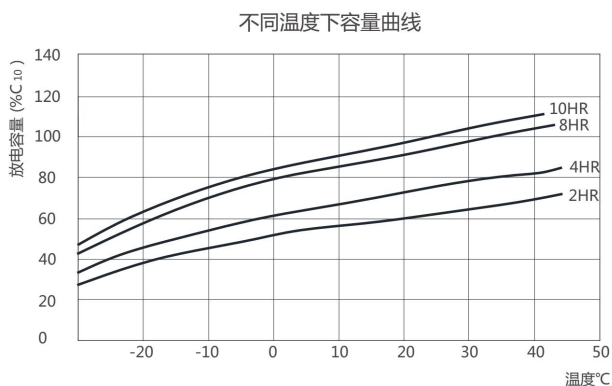
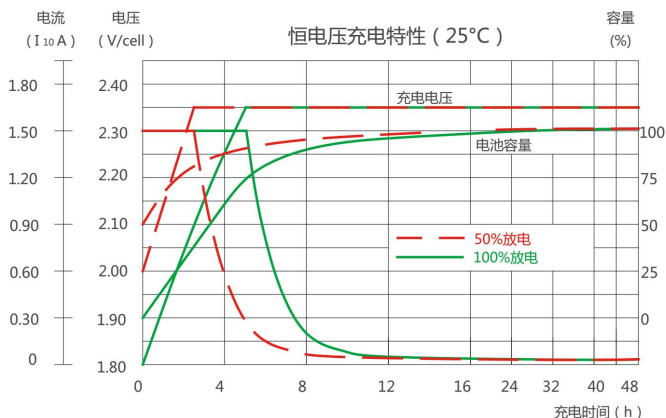
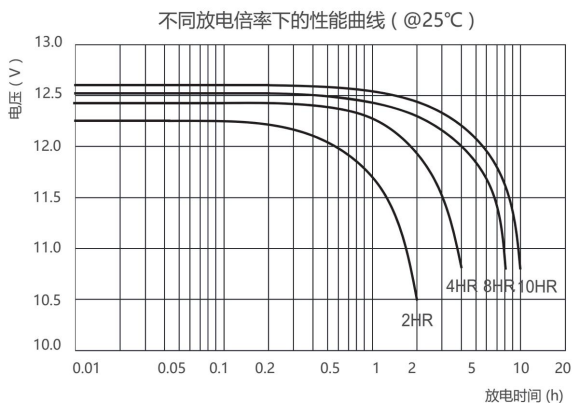
恒流放电数据表 单位: A (25°C)

终压/时间	30min	1hr	2hr	3hr	4hr	5hr	6hr	8hr	10hr	20hr
1.85V/单体	149	109	65.2	48.6	39.1	32.9	28.9	23.4	19.9	10.5
1.80V/单体	158	112	67.7	50.4	40.2	33.7	29.6	23.9	20.3	10.7
1.75V/单体	166	116	69.9	51.6	41.1	34.4	30.2	24.4	20.6	10.8
1.70V/单体	173	120	71.6	52.7	41.9	35.0	30.7	24.7	20.8	10.9
1.67V/单体	179	123	73.1	53.6	42.6	35.5	31.1	25.0	21.0	11.0
1.60V/单体	185	125	74.4	54.4	43.2	36.0	31.4	25.2	21.2	11.1

恒功率放电数据表 单位: W/单体 (25°C)

终压/时间	30min	1hr	2hr	3hr	4hr	5hr	6hr	8hr	10hr	20hr
1.85V/单体	286	211	129	96.2	77.6	65.4	57.8	46.9	39.9	21.0
1.80V/单体	302	216	133	99.4	79.6	66.8	59.0	47.7	40.5	21.4
1.75V/单体	316	223	137	101	81.1	68.0	59.9	48.4	40.9	21.6
1.70V/单体	328	229	140	103	82.5	69.0	60.7	48.9	41.3	21.8
1.67V/单体	338	234	142	105	83.7	69.9	61.3	49.4	41.6	21.9
1.60V/单体	346	238	144	106	84.4	70.5	61.8	49.7	41.8	22.0

性能曲线



双登集团股份有限公司

声明：该信息仅仅是对产品性能的简述，并不意味着是对任意一只电池做出的担保。电池的相关参数可以在未通知的情况下自主进行修改，请及时与双登保持联系以取得最新资料信息。

欢迎访问：www.shuangdeng.com.cn