

# GFMJ(OPzV)系列

阀控密封胶体蓄电池

GFMJ-200



双登集团  
SHUANGDENG GROUP

shoto®



## 应用场景

- 深循环储能领域（风能太阳能等储能系统，无市电、恶劣电网地区混合供电系统等）
- 重点通信枢纽、基站等长期浮充备用场景

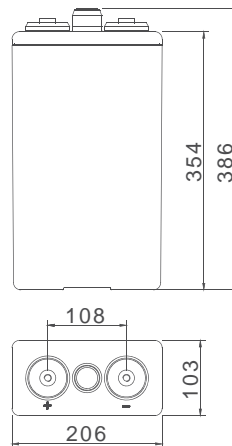
## 优点

- 具有较长的循环使用寿命与浮充使用寿命
- 具有较好的充电接收能力与深循环性能
- 欠充电、过放电循环能力优异
- 小电流充放电性能优越
- 具有较好的高温循环性能

## 技术参数

额定电压	2V
额定容量	200Ah(10hr,1.80V/单体,25°C)
参考重量	18.2kg
尺寸	长：103mm 宽：206mm 高：354mm 总高：386mm
内阻(满充电)	约0.79mΩ@25°C
短路电流	约2956A
自放电(25°C)	<30%静置180天
使用温度范围	放电：-20°C ~ 50°C 充电：-20°C ~ 50°C 贮存：5°C ~ 40°C
推荐使用温度	20°C ~ 25°C
推荐充电电流	30A
充电电压(25°C)	浮充：2.23V/单体 均充：2.35V/单体
端子	M10
壳体材料	ABS / ABS V0 (可选)
温度对容量的影响(C <sub>10</sub> )	105% @ 40°C 74% @ 0°C 50% @ -20°C
设计寿命(25°C)	20年

## 尺寸

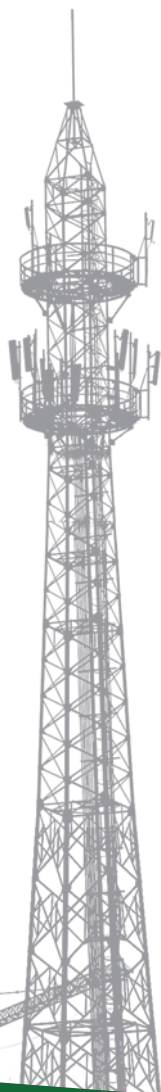


## 获得的认证

- ISO 9001
- ISO 14001
- GB/T 28001

## 技术特征

- 产品设计浮充寿命 20 年
- 较好的小电流长时间放电性能
- 采用骨架压铸的管式极板、专用隔板、气相二氧化硅胶液，延缓板栅腐蚀、物质软化、酸液分层等问题
- 源于德国技术，15 年持续创新，安全、稳定、可靠、成熟，在网稳定运行 500 万只以上



# GFMJ(OPzV)系列

阀控密封胶体蓄电池

GFMJ-200



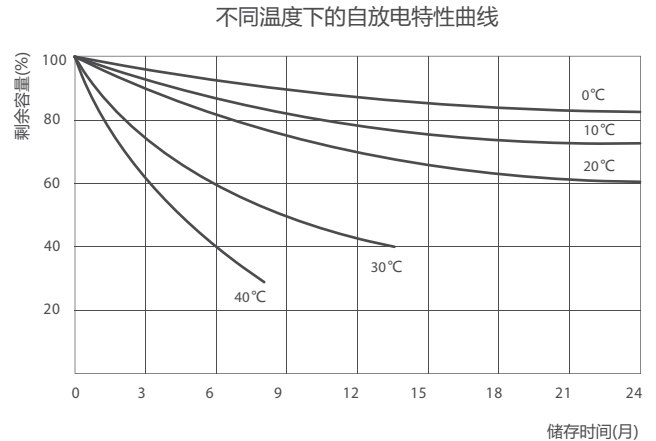
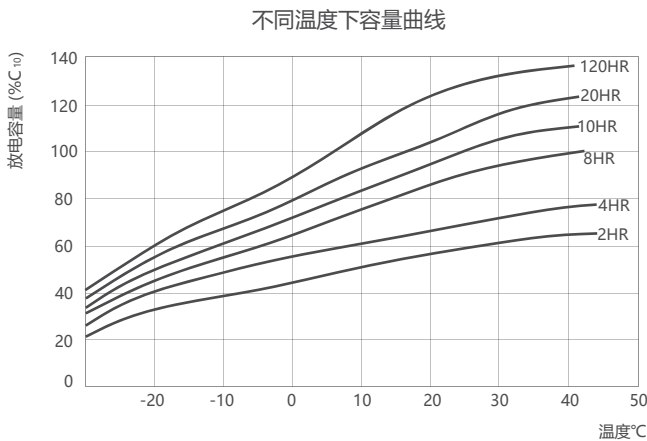
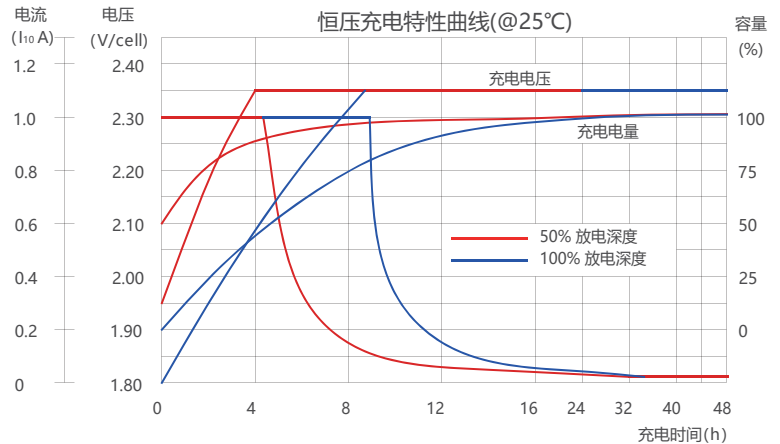
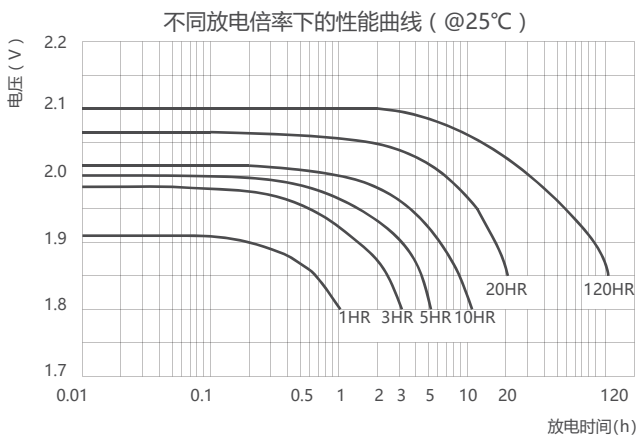
## 恒流放电数据表 单位: A (25°C, 77°F)

F.V/Time	1hr	2hr	3hr	4hr	5hr	6hr	8hr	10hr	12hr	20hr	100hr	120hr
1.80V	96	63.5	50	39	34	30	24	20	17	11	--	--
1.83V	94	62	46.5	38	32.5	29	23	19.5	16.5	10.8	--	--
1.85V	92	60	45	37	32	28.5	22	18.5	16	10.5	2.5	2.1
1.87V	89	58	44.5	36	31.5	27.5	21	18	15.5	10.2	2.4	2
1.90V	81	55	42	34.5	30	26	20	17.5	15	10	2.3	1.9

## 恒功率放电数据 单位: W/cell (25°C, 77°F)

F.V/Time	1hr	2hr	3hr	4hr	5hr	6hr	8hr	10hr	12hr	20hr	100hr	120hr
1.80V	181	122	96	74.5	65	58	46	38.5	33	22	--	--
1.83V	176.5	120	90	73	63	56.5	45	38	32.5	21.5	--	--
1.85V	173	118	88	72	62	56	43	36.5	31.5	21	4.9	4.1
1.87V	170	112	86	70	61	54	41	35.5	30.5	20.5	4.7	3.9
1.90V	156	106	82	67	59	51	39	34.5	29.5	20	4.5	3.7

## 性能曲线



\*声明:  
该信息仅仅是对产品性能的简述, 并不意味着对任意一只电池做出的担保。电池的相关参数可以在未通知的情况下自主进行修改, 请及时与双登保持联系以取得最新资料信息。

欢迎访问: [www.shuangdeng.com.cn](http://www.shuangdeng.com.cn)